

# TUTORIAL DE WinToFlash

---

En este tutorial aprenderemos a usar el software **WinToFlash** para crear fácil y automáticamente una **USB booteable capaz de instalar Windows**. Muy útil cuando tenemos una Portatil que no tiene unidad lectora de CD; para no gastar nuestro Disco de Instalación, o simplemente por curiosidad.

## Noticia del WinToFlash.

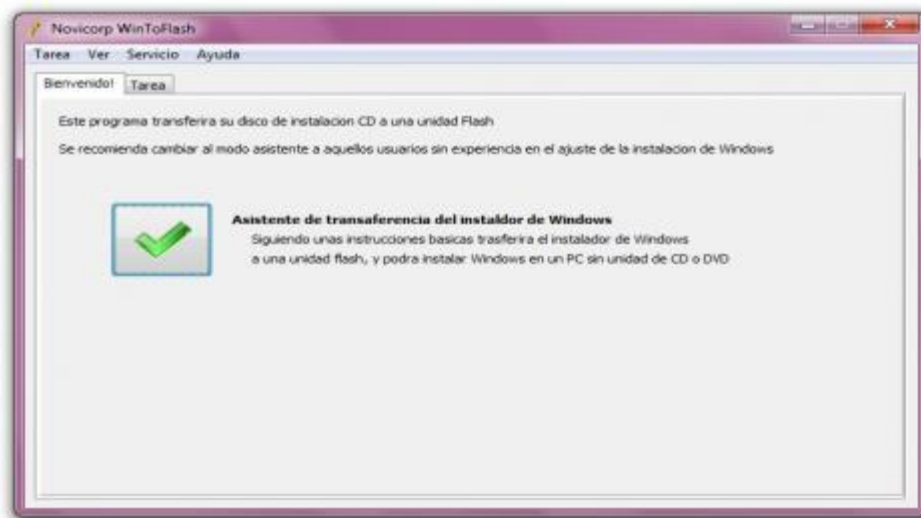
Para este tutorial necesitamos:

- Programa **WinToFlash**.
- **Unidad USB Pendrive** de capacidad promedio.
- **CD/DVD** De instalación de **Windows**.

NOTA IMPORTANTE: Antes de iniciar, se avisa que hay que hacer un respaldo de los datos del Pendrive/Memoria USB antes de realizar cualquier operación, ya que el programa formatea la unidad, borrando así todo su contenido.

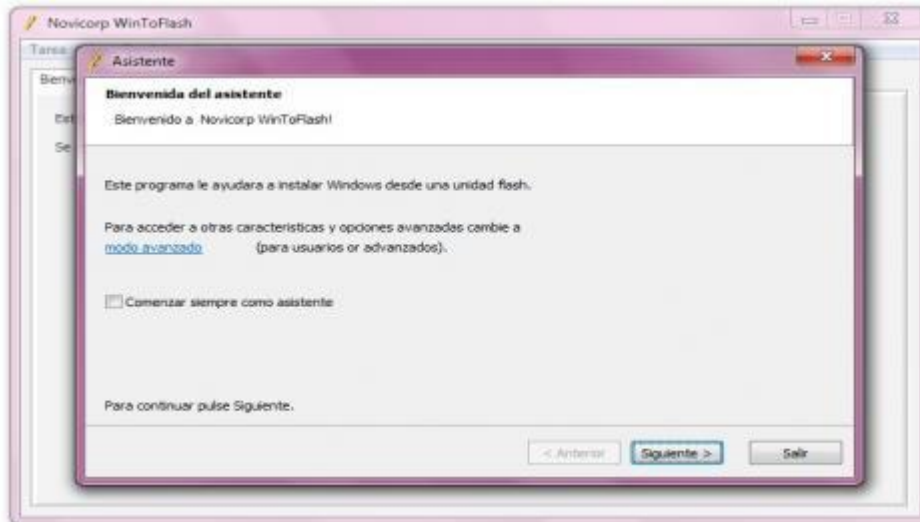
Empezamos Descargando y descomprimiendo la Última versión de WinToFlash.

Una vez descargado y extraído, procedemos a **ejecutar el exe**, el cual en primera estancia nos aparecerá una ventana como esta, la cual solo le daremos **Click en el cuadro con la paloma** para iniciar el asistente (**Recomendable**).



**Nota:** Para una mejor visualización de las imágenes, da click sobre ellas.

Aparecerá el **asistente**, una ventana como esta, donde solo debemos presionar **Siguiente**.



En la siguiente ventana, aparecerán las unidades de **Origen** y **Destino**, en el primer recuadro, debemos seleccionar el **Origen de los Archivos de Windows** (Unidad de CD/DVD) y en el segundo apartado, seleccionaremos la **unidad de destino** (Pendrive/USB).

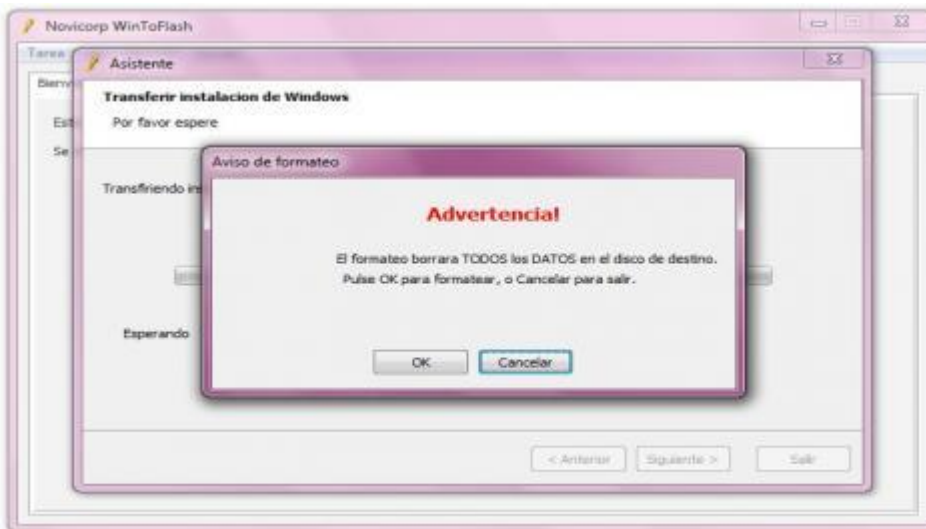


Cuando estén las dos unidades seleccionadas, damos click en **Siguiente**.

A continuación, nos saldrá la pantalla de **Licencia del Windows** que hayamos seleccionado, el cual debemos leerlas y **si estamos de acuerdo**, presionamos **Continuar**.



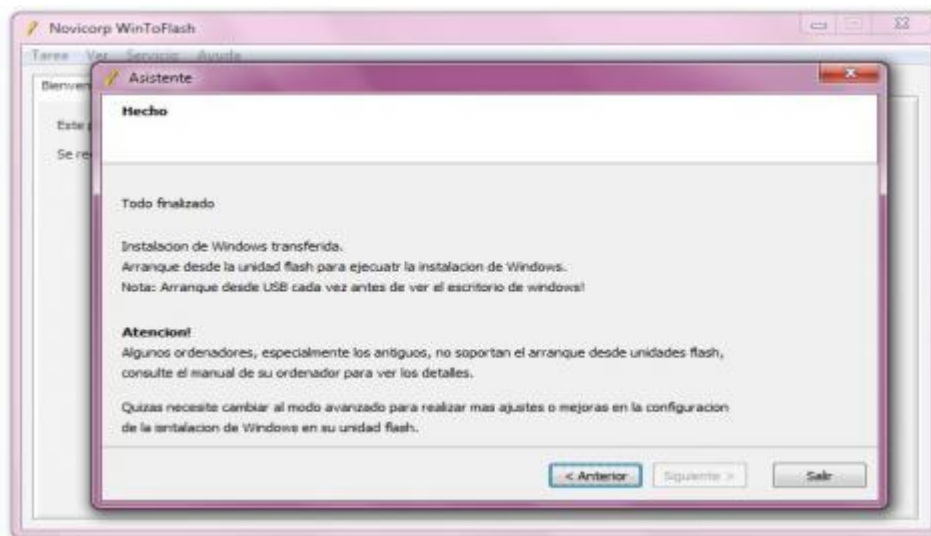
Después, nos saldrá una pantalla de **advertencia** que nos dirá que **TODOS** nuestros datos de la memoria USB serán **borrados**. Si estamos de acuerdo, presionamos OK.



En seguida, comenzará el formateo de la Unidad Flash, y el proceso de **copiado de datos**, tarda en promedio 5 minutos.



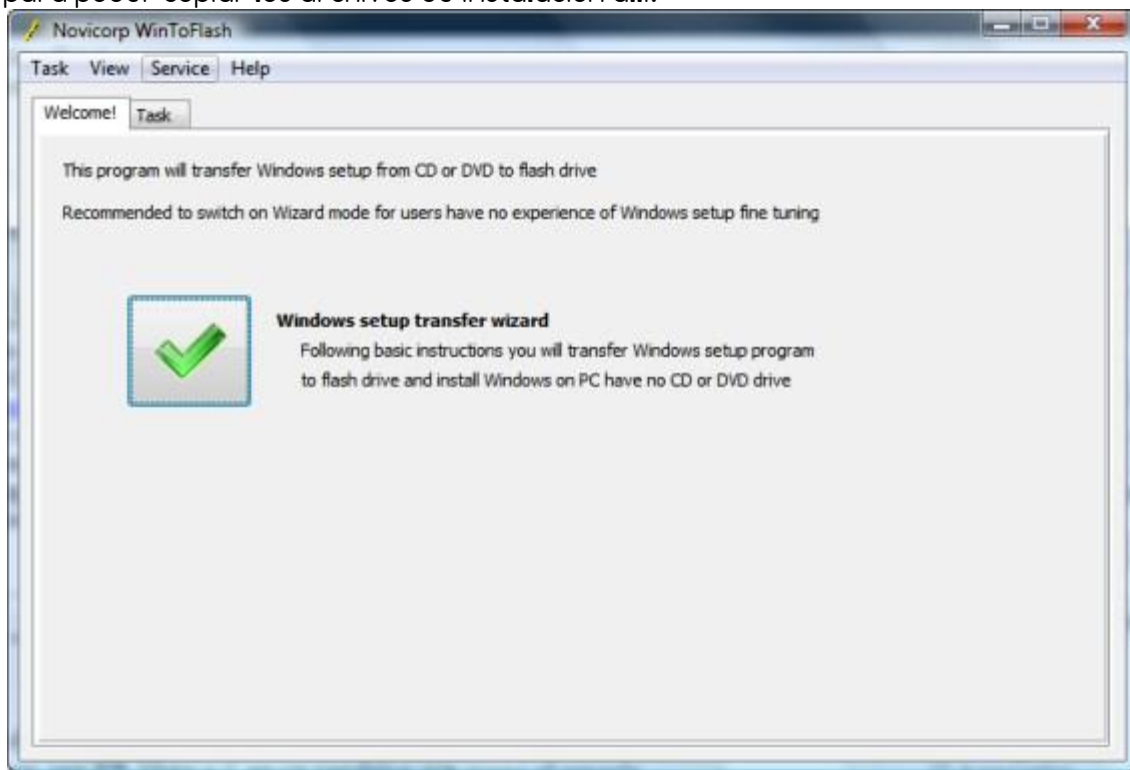
En cuanto termine de copiar los datos, nos mostrara un mensaje de **Finalizado**, daremos click en **Siguiente**, y en seguida nos mostrara una pantalla que nos dirá que todo ha **finalizado correctamente**.



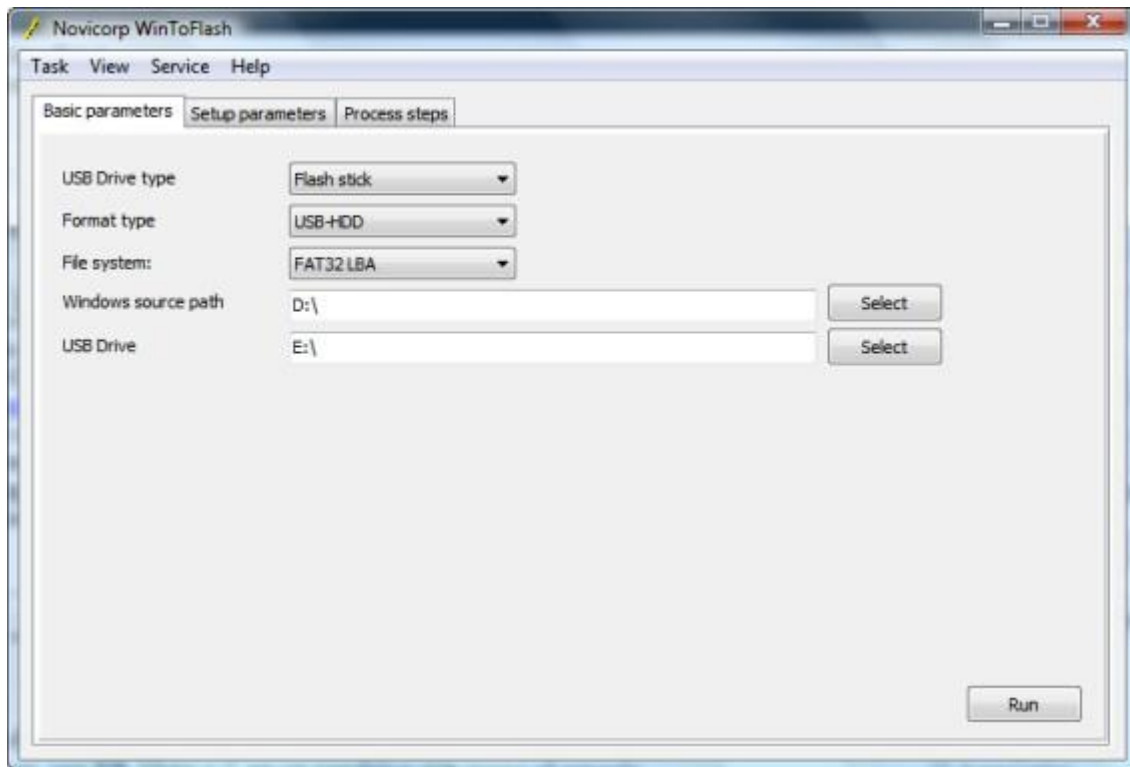
Damos Click en **Salir**, desenchufamos nuestra Unidad USB/Pendrive de la PC, y ya **estara listo para instalar Windows en cualquier PC que soporte esta caracteristica**.

**Nota para los usuarios que quieran instalar Windows XP:** Al bootear desde la USB, les aparecerá un menu con dos opciones, una que dirá **"1st. Text Mode"** y otra que dirá **"2nd GUI Mode"**; En primera estancia debemos seleccionar la opcion **"Text Mode"**, cuando la instalación copie todos los archivos necesarios al disco duro y reinicie el sistema, deberán bootear de nuevo desde la USB, pero ahora con la opción **"Gui Mode"**, y deberán bootear desde el USB y seleccionar dicha opcion hasta que la instalacion se haya completado.

Poco más de 4.5 MB en disco es lo que demanda **WinToFlash** para copiar los archivos de instalación de Windows, sea *XP*, *Vista* o *7*, en un pendrive que posea el espacio suficiente. Las versiones Server también son compatibles, tanto la 2003 como la 2008, lo que podría ser útil en servidores que no posean unidades ópticas. El programa posee un modo especial que asiste al usuario y realiza los pasos más complicados de forma automática, pero se puede obtener un poco más de flexibilidad si se activa el modo manual de transferencia. Básicamente, el programa le da formato al pendrive, y pregunta tanto por los archivos de origen de Windows como de la ruta de destino. El programa también ofrece la opción de automatizar algunos aspectos de la instalación de Windows. Por ejemplo, se pueden especificar detalles como el nombre y la compañía, ingresar el número de serie, y escoger el huso horario. Bajo condiciones normales se necesitan herramientas que no suelen estar a disposición del usuario promedio para crear instalaciones desatendidas, pero con **WinToFlash** las cosas son mucho más sencillas. Sólo debes recordar que **Windows XP** viene en un CD, y tanto Vista como 7 vienen en un DVD, por lo que deberás tener un pendrive con un tamaño equivalente (*unos 600 MB para Windows XP SP3, y aproximadamente 2.5 GB para Vista y 7*) para poder copiar los archivos de instalación allí.



• El programa posee un asistente para simplificar el proceso



*También cuenta con un modo manual para acceder a parámetros avanzados*

El único punto en contra que posee **WinToFlash** es que se encuentra en fase beta. Apenas ha superado la versión 0.4, y es probable que algunos errores hagan acto de presencia en el programa, como por ejemplo, que alguna de sus opciones no funcione correctamente. Sin embargo, esta clase de herramientas son necesarias. Microsoft no ha creado ninguna clase de herramienta oficial para instalar Windows desde un pendrive, forzando a los usuarios a recurrir a herramientas alternativas ante la falta de una unidad óptica. Windows 7 ha mejorado mucho en este aspecto, pero nadie parece contemplar el hecho de que no todas las netbooks podrán recibir a ese sistema operativo, lo que hace necesaria una forma fácil de instalar Windows XP sin depender de un CD.